



Варианты покрытия корпуса



матовый
серый



матовый
черный

Оптическая система

- светодиоды
- матовые линзы из оптического поликарбоната
- защитный прозрачный рассеиватель из оптического поликарбоната
- отражатель из полированного алюминия
- угол рассеивания 45°

Блок питания

- блок питания встроен в корпус светильника



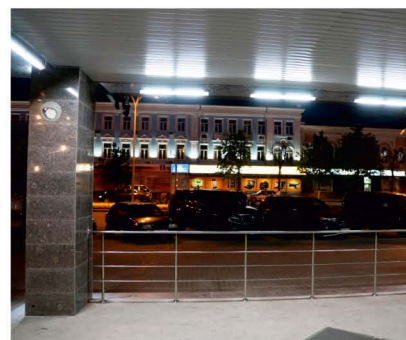
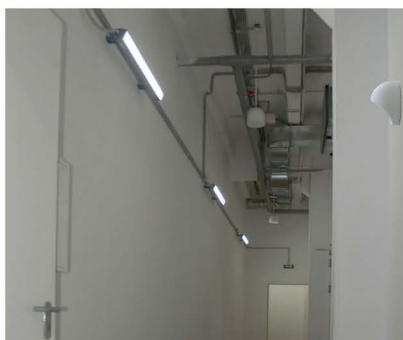
Конструкция/корпус светильника

- корпус из литого под давлением алюминия с порошковой покраской
- антивандальные крепежные элементы

Монтаж

- светильник крепится на вертикальную опорную поверхность
- подходит для использования во влажных и пыльных помещениях

Примеры монтажа



Non-Dimmable

* в зависимости от модели



модель	размер, мм			цветовая температура	мощность	световой поток	угол рассеивания
	A	B	c				
SSW15-03-C-01	192	120	158	4900-5200K	6 Вт	300 Лм	45°
SSW15-03-NW-01	192	120	158	3900-4200K	6 Вт	280 Лм	45°
SSW15-03-W-01	192	120	158	2900-3200K	6 Вт	250 Лм	45°

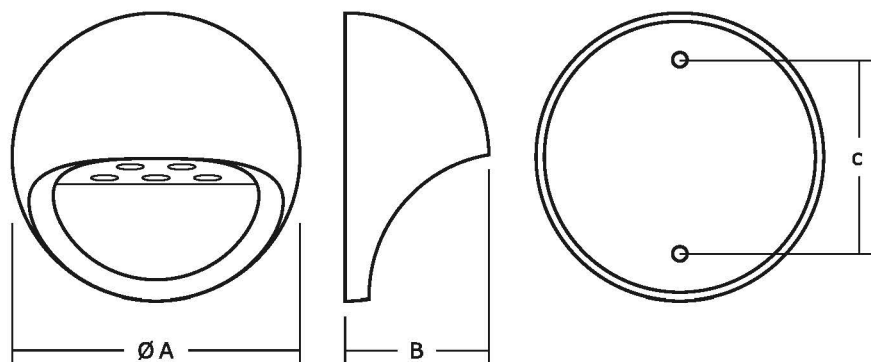
При заказе не забудьте указать покрытие корпуса:
стандартное



код (S)
матовый серый



код (B)
матовый черный





Оптическая система

- светодиоды
- опаловый рассеиватель из опалового стекла
- угол рассеивания 100°

Блок питания

- блок питания встроен в корпус светильника

Конструкция/корпус светильника

- корпус из литого под давлением алюминия с порошковой покраской (стандартное исполнение - «серый»)
- защитная решетка из литого алюминия
- антивандальные крепежные элементы

Монтаж

- светильник крепится на опорную поверхность
- подходит для использования во влажных и пыльных помещениях

Примеры монтажа



Non-Dimmable

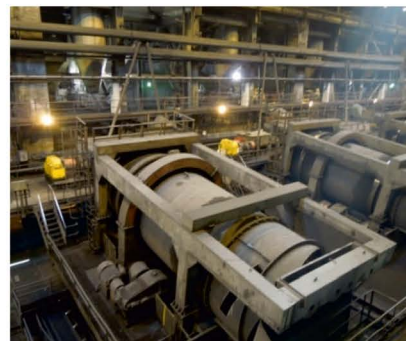
УХЛ2

220V AC

IP54

RAL

* в зависимости от модели





модель	размер, мм			цветовая температура	мощность	световой поток	угол рассеивания
	A	B	c				
SSW15-05-C-02	150	63	76	4900-5200K	9 Вт	550 Лм	100°
SSW15-05-NW-02	150	63	76	3900-4200K	9 Вт	520 Лм	100°
SSW15-05-W-02	150	63	76	2900-3200K	9 Вт	460 Лм	100°

